

SPART BIS ZU 30 %
HEIZENERGIE –
EGAL OB IM BÜRO
ODER ZUHAUSE

Heizkörperthermostat – kompakt

HmIP-eTRV-C-2

Der Heizkörperthermostat mit besonders langer Batterielaufzeit: Spart durch individuelle Heizprofile und die Vernetzung mit Fensterkontakten bis zu 30 % wertvoller Energie beim Heizen und senkt dadurch den CO₂-Ausstoß. Dank des manipulationssicheren Designs eignet sich der Heizkörperthermostat besonders für öffentliche Gebäude und Kleinbetriebe.

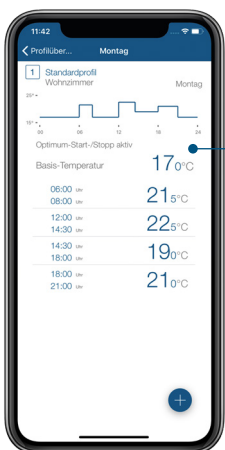


homematic 
Smartes Wohnen, das begeistert.



EINFACH HEIZKOSTEN SPAREN

Individuelle Temperaturverläufe können einfach per App erstellt werden – mit bis zu 3 einstellbaren Heizprofilen und 13 Änderungen pro Tag. So wird nur geheizt, wenn Energie benötigt wird. Und während des Lüftens wird die Raumtemperatur automatisch mithilfe der Fenster-auf-Erkennung abgesenkt.



Individuelle Heizprofile über die kostenlose Homematic IP App



Der Betrieb erfordert die Anbindung an eine der folgenden Lösungen:

- Homematic IP Access Point mit kostenloser Smartphone-App und gebührenfreiem Cloud-Service
- Zentrale CCU2/CCU3 mit lokaler Bedienoberfläche WebUI
- Partnerlösungen von Drittanbietern

TECHNISCHE DATEN

Versorgungsspannung	2x 1,5 V LR06/Mignon/AA
Stromaufnahme	100 mA max.
Batterielebensdauer	5 Jahre (typ.)
Schutzart	IP20
Umgebungstemperatur	0 bis 50 °C
Abmessungen (B x H x T)	51 x 98 x 48 mm
Gewicht	172 g (inkl. Batterien)
Funk-Frequenzband	868,0-868,6 MHz 869,4-869,65 MHz
Typ. Funk-Freifeldreichweite	250 m
Gewindeanschluss	M30 x 1,5 mm

SICHER UND WARTUNGSARM

Ideal für den Einsatz in Büros, Arztpraxen, Betrieben oder Kinderzimmern – durch das geschlossene Gehäusedesign wird eine unerwünschte Bedienung oder Manipulation vermieden. Die Bedienung und Einstellung erfolgt ausschließlich über die Homematic IP App, einen Wandthermostat oder per Sprachsteuerung mit Amazon Alexa oder Google Assistant. Für zusätzliche Sicherheit sorgt der im Lieferumfang enthaltene Demontageschutz. Dank der langen Batterielebensdauer von 5 Jahren (typ.) ist der Heizkörperthermostat zudem besonders wartungsarm.

FENSTER-AUF-ERKENNUNG

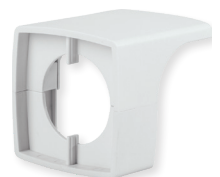
Geöffnete Fenster und Türen werden über die Fenster-auf-Erkennung oder noch präziser in Verbindung mit einem Homematic IP Fenster- und Türkontakt erkannt. Die Raumtemperatur wird automatisch abgesenkt, damit keine Energie verschwendet wird.

SICHERE UND EINFACHE INSTALLATION

Hochwertige Metallüberwurfmutter zur sicheren Montage auf allen gängigen Heizkörperventilen mit M30-Gewinde. Die Montage erfolgt schnell und einfach ohne Eingriff in die Heizungsanlage oder Ablassen von Wasser. Das flache Gehäuse ermöglicht auch eine Montage bei geringem Platzangebot (z. B. in Nischen).

ZAHLREICHE ZUSATZFUNKTIONEN

- ✓ Flüsterbetrieb für einen ultraleisen Einsatz auch in Schlafräumen
- ✓ Boost-Funktion über die App zum schnellen Aufheizen des Raums
- ✓ Eco-Modus für einen energiesparenden Betrieb mit reduzierter Raumtemperatur
- ✓ Ventilschutz-Funktion zum Schutz des Ventils vor Verkalkung



inkl. Demontageschutz

LOGISTISCHE DATEN

Artikelnummer	155648A0
EAN-Code	4047976556489
Kurzbezeichnung	HmIP-eTRV-C-2
Verpackungseinheit	45
Maße Verpackung	122 x 112 x 97 mm
Gewicht inkl. Verpackung	318,0 g

LIEFERUMFANG

Homematic IP Heizkörperthermostat – kompakt
 Homematic IP Demontageschutz
 Adapter Danfoss (RA, RAV und RAVL)
 Montagematerial
 Vierkantschlüssel für das Batteriefach
 1,5 V LR6/Mignon/AA Batterien (2x)
 Bedienungsanleitung